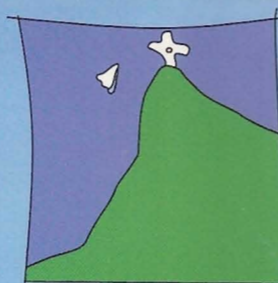




**XIV Simpósio Brasileiro de
Paleobotânica e Palinologia**



**5º Encontro Latinoamericano
de Fitólitos**



ANAIS

Museu Nacional - UFRJ

Rio de Janeiro - 2013

Série Livros 49

CUTÍCULAS COM ESTÔMATOS EM ASSOCIAÇÃO PALINOLÓGICA DA FORMAÇÃO ITAPECURU (ALBIANO), BACIA DO PARNAÍBA, BRASIL

Stomata cuticles in palynological assemblage of the Albian Itapecuru Formation, Parnaíba Basin, Brazil

Neila Nunes FERREIRA¹, Elizabete Pedrão FERREIRA² & Ismar de Souza CARVALHO³

¹Universidade Federal do Maranhão, São Luís, MA, Brasil. (neilanunespaleo@gmail.com)

²Petrobras/Cenpes, Rio de Janeiro, RJ, Brasil. (elizabete@petrobras.com.br)

³Universidade Federal do Rio de Janeiro, Rio de Janeiro, RJ, Brasil. (ismar@geologia.ufri.br)

Alguns fragmentos cuticulares com estômatos foram observados no resíduo orgânico recuperado de uma amostra de argilito da Formação Itapecuru, na Bacia do Parnaíba, para estudo bioestratigráfico. A seção amostrada aflora na margem esquerda do rio Itapecuru, no povoado de Querru, cerca de 30 km de Itapecuru-Mirim (MA) e possui sete metros de espessura. O intervalo é composto por arenitos fino/médio intercalados com siltitos e argilitos, distribuídos em duas litofácies, cujo ambiente sedimentar interpretado foi fluvio-lacustre, e está recoberto discordantemente por estratos do Quaternário. Entre os palinomorfos identificados está presente *Elateropollenites jardinei*, forma-guia da zona homônima, que permitiu posicionar o argilito amostrado no Albiano médio. O processamento consistiu na eliminação do conteúdo mineralógico e concentração dos palinomorfos para estudos bioestratigráficos, diferindo daqueles usados especificamente para extração de cutículas fósseis com estômatos das rochas sedimentares. Além da rica associação palinológica foram observados fragmentos cuticulares com estômatos com padrões anomocíticos, laterocíticos e provável estefanocítico. Estão associados a essas cutículas tricomas dos morfotipos simples, delgado ou robusto, e em forma de Y. Os três complexos apresentam estômatos reniformes, posicionados no mesmo nível das células epidérmicas ou emergentes das mesmas, distribuídos de forma orientada ou randomicamente. Os aparatos estomáticos são constituídos por 4-6, frequentemente 6, células subsidiárias de formatos poligonais, sub-retangulares, subquadrangulares ou subtriangulares. Foi registrado o compartilhamento de algumas células subsidiárias com as células de aparelhos adjacentes e exemplares com polimorfismo quanto às dimensões das células-guarda e poro estomático. Os três complexos reconhecidos sugerem a existência de plantas de condições ambientais mesomórficas, hidromórficas, higromórficas, e xeromórficas durante o período deposicional. Essas características ambientais também são indicadas por alguns palinomorfos, como os esporos perisporados, que dominam a associação. Estes estão representados pelos gêneros *Crybelosporites* e *Perotrilites*, de afinidade botânica com Marsileaceae, cujos representantes vivos apresentam formas de vida hidrófita e higrófita. Na associação estão presentes táxons de *Classopollis* (Cheirolepediaceae) e *Gnetaceaepollenites* (Gnetales), os quais são indicativos de condições xerofíticas.